



Elternbeiträge

Buchungs-zeit	Krippe*	Kinder-garten**
3-4 Std.	145 €	38 €
4-5 Std.	162 €	48 €
5-6 Std.	179 €	58 €
6-7 Std.	196 €	69 €
7-8 Std.	213 €	79 €
8-9 Std.	230 €	90 €

* Auf Antrag der Eltern oder Sorgeberechtigten von Krippenkindern wird eine einkommensabhängige Ermäßigung und/oder eine Geschwisterermäßigung gewährt. Weitere Informationen dazu geben wir auf Anfrage.

** Der Elternbeitrag für Kindergartenkinder wird durch den Freistaat Bayern mit bis zu 100 € pro Monat bezuschusst, so dass der Beitrag für die Kindergartenkinder effektiv 0 € beträgt.

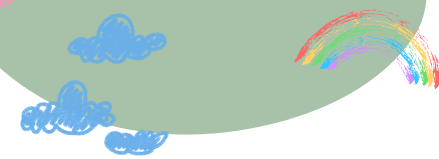
Öffnungszeiten

7:45 Uhr bis 16:30 Uhr
(Freitags bis 16:00 Uhr)

Bringzeit:
7:45 Uhr bis 9:00 Uhr

Abholzeit:
12:30 Uhr, 14:00, danach
je nach Buchung


“Wir schaffen Vertrauen in die eigenen Fähigkeiten der Kinder. Ich versuche es - ich schaffe es - ich lerne zu lernen”



LAIMER STROLCHÉ e.V.
Elterninitiativ-Kindergarten

Herzlich Willkommen bei den Laimer Strolchen!



Gefördert durch die  Landeshauptstadt München
Referat für Bildung und Sport

Heinrich-Heine Str. 5 (direkt an der U5)
80686 München
Telefon: 089-57 02 380
E-Mail: info@laimer-strolche.de
www.laimer-strolche.de



Über uns

Wir sind ein kleiner, familiärer Kindergarten im Herzen von München Laim. 21 Kinder (davon 3 Integrationskinder) im Alter von 1,5 bis 6 Jahren finden derzeit bei uns ein zweites Zuhause.

*„Jeder ist ein wenig wie alle,
ein bisschen wie manche und
ein Stück einmalig wie
niemand sonst“*

Unser Anliegen ist, die Kinder ganzheitlich in ihrer Persönlichkeitsentwicklung zu unterstützen und zu begleiten. Wir nehmen jedes Kind als ein einzigartiges Individuum an und schaffen durch unsere Arbeitsweise eine geborgene und sichere Atmosphäre für unsere Kinder.



Unsere Aktivitäten

Die Laimer Strolche machen wöchentlich Ausflüge und entdecken die Umgebung.

Wir bieten:

- regelmäßige Wald-Ausflüge
- Schwimmen im Sommer
- Eislaufen im Winter
- 4 Tage Bauernhof-Ausflug für die Kindergartenkinder

Wir halten zusammen

Teil unserer Strolche-Familie zu sein, bedeutet mehr als nur ein Kindergartenplatz!

Erzieher*innen, Eltern und Kinder bilden eine Gemeinschaft und gemeinsam kümmern wir uns alle um einen fröhlichen Kindergarten-Alltag. Mehrmals im Jahr kommen wir zu verschiedenen Feiern alle zusammen.